

# GUÍA DE MEDIDAS PARA EL REINGRESO AL EDIFICIO

ABRIL 2021



**CBRE**

**EDIFICIO CCU**



# ÍNDICE DE CONTENIDOS

1. RECOMENDACIONES GENERALES
2. HORARIO DE FUNCIONAMIENTO EDIFICIO
3. MEDIDAS PARA EL INGRESO AL EDIFICIO
4. CONDUCTAS DE DISTANCIAMIENTO EN SECTORES COMUNES
5. MEDIDAS DE ASEO E HIGIENE ESPECIALES
6. MEDIDAS DE ATENCIÓN A PROVEEDORES
7. SUGERENCIAS Y RECOMENDACIONES
8. CONDUCTA ANTE EMERGENCIAS



# RECOMENDACIONES GENERALES



Utiliza **solo tu equipo** de trabajo, evita tocar el de tus compañeros.



Limpia tu **escritorio** y el **teclado** del computador, al menos, 3 veces al día.



Mantén **desinfectado** tu celular.



Limita el **contacto con personas** par reuniones sociales.



Si estas con gente mantén **distancia** de al menos 1,0 metro con el resto.



Usa **mascarillas** y **guantes** cada vez que puedas.



Al toser, recuerda **coverte** con tu antebrazo o un pañuelo desechable.



Mantén siempre las manos limpias, lavadas con **agua** y **jabón**.



# CONSIDERACIONES

El proceso de reingreso ya está en marcha en algunas partes del mundo, sin embargo, la preparación acaba de comenzar tanto para copropietarios como para arrendatarios en las Américas.

Aunque el **Edificio CCU** no se encontraba cerrado y ha estado disponible en todo momento, la mayoría de los usuarios no ocupó sus lugares de trabajo como resultado de las recomendaciones o instrucciones gubernamentales de aislamiento en casa.

CBRE está a la vanguardia de este complejo asunto, apoyando activamente a 6.000 clientes a lo largo del mundo en el desarrollo de planes y protocolos, creando prácticas líderes y asesorando sobre cómo repensar, reabrir y reingresar a los edificios y a los lugares de trabajo.

Conforme a lo indicado por la autoridad de salud gubernamental, a partir del jueves 29.ABR.2021, se inicia el periodo de transición del Plan “Paso a paso” para la comuna de Las Condes, lo que implica que nuestro Edificio CCU, estará habilitado a partir de esa fecha, para recibir a sus usuarios, con la adopción de las medidas de resguardo adecuadas para la situación.

# HORARIO DE FUNCIONAMIENTO DEL EDIFICIO CCU

## LUNES A VIERNES

APERTURA DEL EDIFICIO	:	07:00 HRS.
CIERRE DEL EDIFICIO	:	19:00 HRS.
ATENCIÓN EN RECEPCIÓN	:	DE 07:30 A 18:00 HRS.
ATENCIÓN OFICINA DE PARTES:		DE 08:30 A 18:00 HRS.

## SÁBADOS, DOMINGOS Y FESTIVOS

CONFORME A REQUERIMIENTO DE EMPRESAS USUARIAS, CON ENVÍO DE CORREO A OFICINA DE ADMINISTRACIÓN, PARA SOLICITAR EL ACCESO.

## FUNCIONAMIENTO DEL ESTACIONAMIENTO A PÚBLICO GENERAL:

DE 07:00 A 19:00 HRS. SÓLO DE LUNES A VIERNES.

EN CASO DE QUE LAS EMPRESAS REQUIERAN QUE PERSONAL DE SU DEPENDENCIA INGRESE O SALGA DEL EDIFICIO FUERA DE ESTOS HORARIOS DEBERÁN INFORMARLO MEDIANTE CORREO ELECTRÓNICO AL JEFE DE OPERACIONES, CON EL OBJETO DE DAR LOS ACCESOS SOLICITADOS. EN CASOS DE EMERGENCIA A TRAVÉS DEL CELULAR AL 942666115 – NICOLÁS PÉREZ CRESPO - JOP EDIFICIO CCU.

## MEDIDAS PARA EL INGRESO AL EDIFICIO

- LOS ACCESOS AL EDIFICIO SON LOS ACOSTUMBRADOS, A TRAVÉS DE LA PUERTA PRINCIPAL DEL NIVEL CALLE DE AVDA. VITACURA (PATIO DE LAS ESCULTURAS) Y ACCESO DE ESTACIONAMIENTOS HALL DEL NIVEL -1.
- EN EL ACCESO PRINCIPAL SE ENCUENTRAN HABILITADAS PUERTAS EXCLUSIVAS PARA EL INGRESO Y SALIDA DE LAS PERSONAS DE TAL MANERA DE EVITAR EL CONTACTO DIRECTO. EN EL ACCESO DE ESTACIONAMIENTOS DEBIDO A QUE SE CUENTA CON SÓLO UNA PUERTA, SE RECOMENDARÁ EL DISTANCIAMIENTO Y EL CONTACTO EN EL MOMENTO DEL PASO DE LAS PERSONAS.
- EL **USO DE MASCARILLAS ES OBLIGATORIO** EN TODOS LOS SECTORES DEL EDIFICIO.
- COMO MEDIDAS ESPECIALES SE INFORMA QUE SE EXISTEN **PUNTOS DE CONTROL OBLIGATORIO DE CONTROL DE TEMPERATURA** EN LOS DOS INGRESOS SEÑALADOS.

# MEDIDAS PARA EL INGRESO AL EDIFICIO

## Accesos de Edificio – Puerta principal



- PUERTA 1 - SÓLO INGRESO
- PUERTAS 2 Y 3 SUPENDIDAS PARA MANTENER DISTANCIAMIENTO SOCIAL.
- PUERTAS 4 Y 5 SÓLO SALIDA.

# MEDIDAS PARA EL INGRESO AL EDIFICIO

## Accesos Edificio – Puerta nivel -1



- PUERTA INGRESO Y SALIDA.
- EVITAR CONTACTO Y MANTENER DISTANCIAMIENTO SOCIAL AL INGRESAR O AL SALIR.

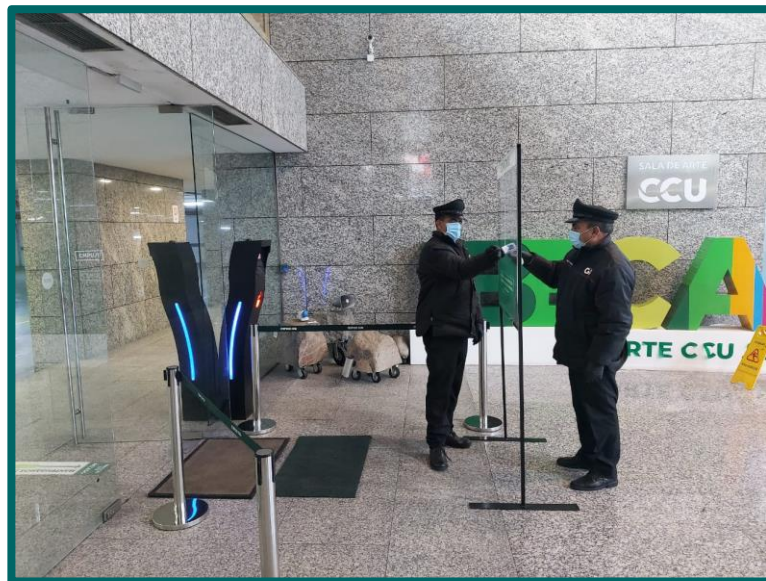


# MEDIDAS PARA EL INGRESO AL EDIFICIO

## Puntos de control de temperatura



PUERTA PRINCIPAL



PUERTA NIVEL -1

# MEDIDAS PARA EL INGRESO AL EDIFICIO

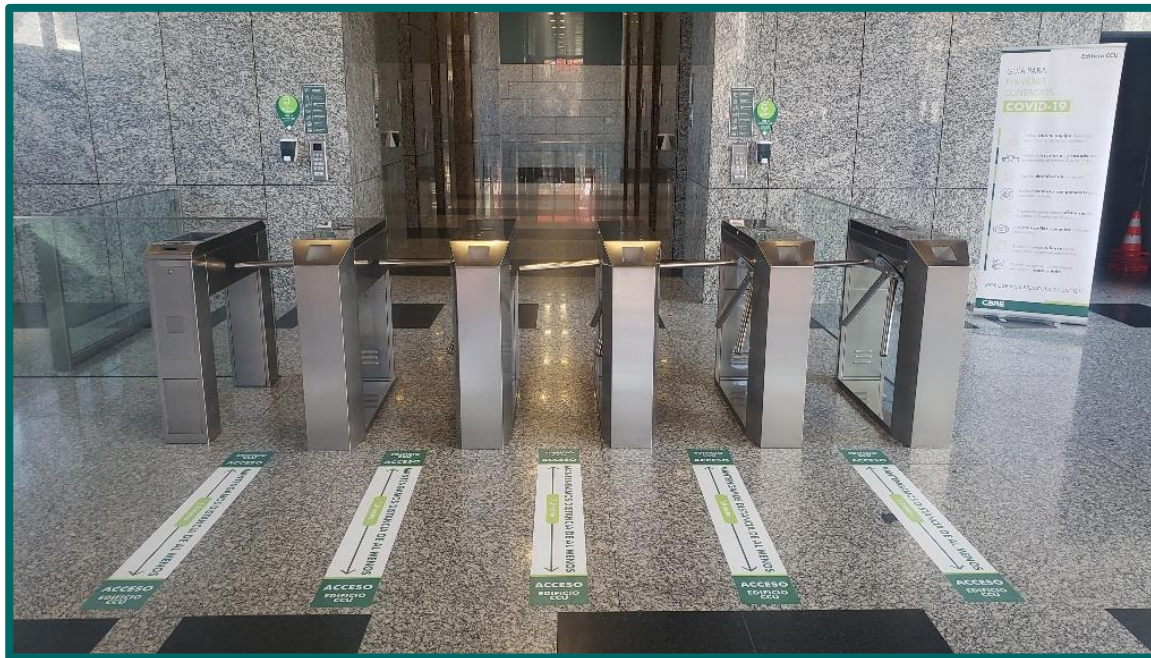
## USO DIFERENCIADO DE ASCENSORES

COMO UNA MEDIDA DE DISTANCIAMIENTO SOCIAL Y PREVENCIÓN, SE HA DISPUESTO EL USO DIFERENCIADO DE ASCENSORES, CONFORME SE INDICA:

- **PERSONAS QUE CONCURREN AL NIVEL SUPERIOR (PISOS DEL 16 AL 26) HARÁN USO DE LOS ASCENSORES UBICADOS EN EL NIVEL -1.**
- **PERSONAS QUE CONCURREN AL NIVEL INFERIOR (PISOS DEL 03 AL 15) HARÁN USO DE LOS ASCENSORES UBICADOS EN EL NIVEL 1.**
- EN LOS HALLS DE ASCENSORES NO PODRÁN HABER MÁS DE 10 PERSONAS EN ESPERA, MANTENIENDO LA DEBIDA DISTANCIA.
- EN LOS **ASCENSORES DEL EDIFICIO SÓLO PODRÁN SUBIR 4 PERSONAS** Y SE MANTENDRÁ ESTA CANTIDAD DURANTE TODO EL VIAJE. PARA ESTE EFECTO SE INSTALÓ SEÑALÉTICA DE PISO, LA CUAL INDICA LA POSICIÓN QUE DEBE ADOPTAR LA PERSONA DURANTE SU TRASLADO.  
**ASCENSORES DE NIVELES SUBTERRÁNEOS HABILITADOS SÓLO PARA 2 PERSONAS.**

# MEDIDAS PARA EL INGRESO AL EDIFICIO

## USO DIFERENCIADO DE ASCENSORES



**ASCENSORES NIVEL 1 SÓLO PARA PERSONAS QUE CONCURREN A PISOS DEL 03 AL 15**



# MEDIDAS PARA EL INGRESO AL EDIFICIO

## USO DIFERENCIADO DE ASCENSORES

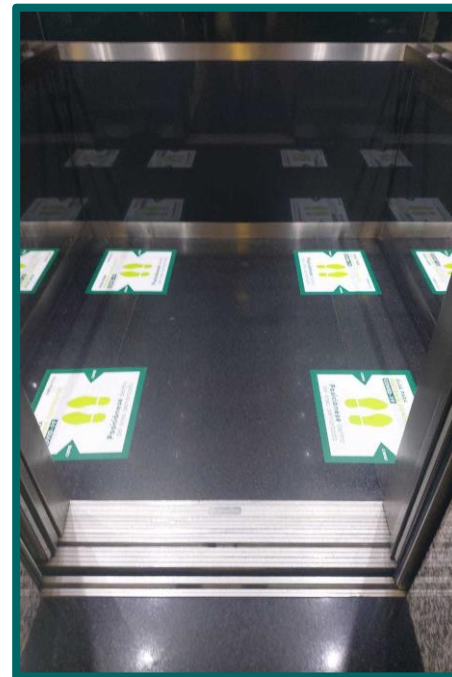
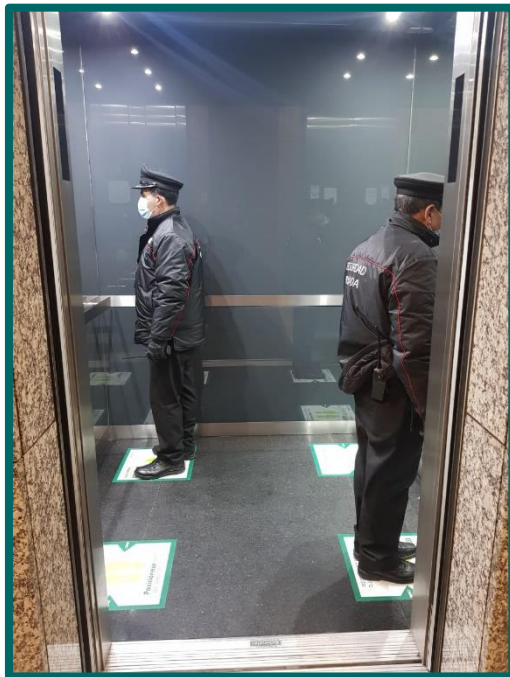


ASCENSORES NIVEL -1 SÓLO PARA PERSONAS QUE CONCURREN A PISOS DEL 16 AL 26



# MEDIDAS PARA EL INGRESO AL EDIFICIO

## RESTRICCIÓN DE USO DE ASCENSORES DEL EDIFICIO



**POR DISTANCIAMIENTO SOCIAL SÓLO PODRÁN SUBIR 4 PERSONAS OCUPANDO LA SEÑALÉTICA DE PISO**

# MEDIDAS PARA EL INGRESO AL EDIFICIO

## RESTRICCIÓN DE USO DE ASCENSORES DE SUBTERRÁNEOS



**POR DISTANCIAMIENTO SOCIAL SÓLO PODRÁN SUBIR 2 PERSONAS OCUPANDO LA SEÑALÉTICA DE PISO**

# MEDIDAS PARA EL INGRESO AL EDIFICIO

## USO DE ESCALERAS DE EVACUACIÓN

CON EL FIN DE DESCONGESTIONAR EL USO DE ASCENSORES POR LA RESTRICCIÓN DE USO, SE HA DISPUESTO LA HABILITACIÓN DE LAS ESCALERAS DE EVACUACIÓN PARA PERMITIR EL ACCESO DE LOS USUARIOS.

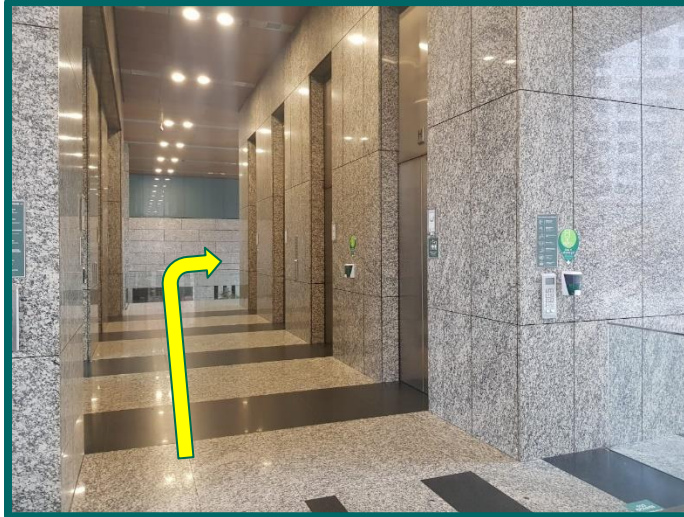
PARA TAL EFECTO LA ESCALERA QUE LLEGA AL LOBBY (SECTOR VITACURA) DEL EDIFICIO SERÁ UTILIZADA EXCLUSIVAMENTE PARA EL TRÁNSITO DE BAJADA DE PERSONAS Y LA ESCALERA QUE ESTÁ UBICADA AL FINAL DEL HALL DE ASCENSORES DEL NIVEL 1 (SECTOR COSTANERA) SERÁ UTILIZADA PARA EL TRÁNSITO DE SUBIDA DE PERSONAS.

DURANTE LA EJECUCIÓN DEL TRAYECTO EN LAS ESCALERAS LAS PERSONAS DEBERÁN MANTENER COMO MÍNIMO 6 ESCALONES DE DISTANCIA, PARA EVITAR EL CONTACTO DIRECTO ENTRE PERSONAS.

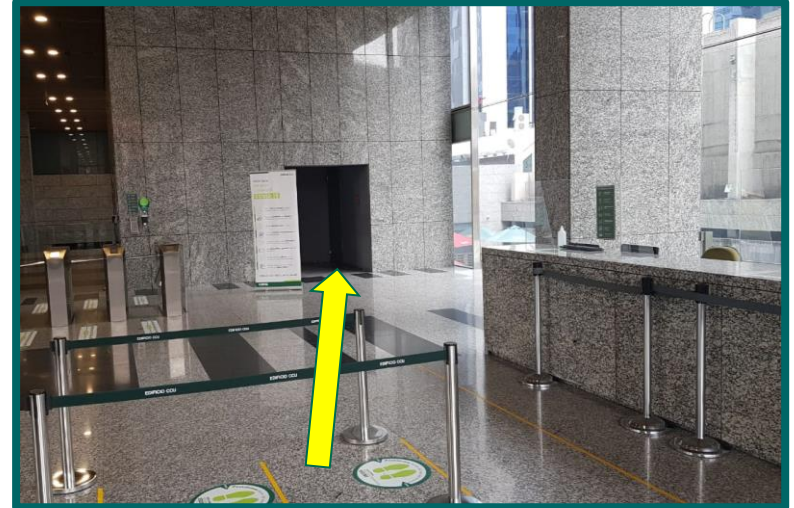
SE INSTALÓ SEÑALÉTICA PARA ESTE EFECTO EN TODOS LOS HALLS DE ASCENSORES DEL EDIFICIO.

# MEDIDAS PARA EL INGRESO AL EDIFICIO

## USO DE ESCALERAS DE EVACUACIÓN PARA DESCONGESTIONAR EL USO DE ASCENSORES



ESCALERA DE SUBIDA, AL FONDO DEL HALL DE ASCENSORES PISO 1



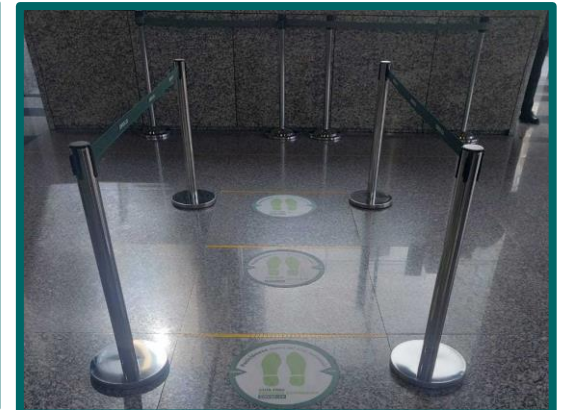
ESCALERA DE BAJADA (LOBBY)



# CONDUCTA DE DISTANCIAMIENTO EN SECTORES COMUNES

- **TRÁNSITO EN ESCALERA MURAL QUE UNE EL NIVEL 1 CON EL NIVEL -1:**  
ESTARÁ SEÑALIZADA EN SENTIDOS DE SUBIDA Y BAJADA, DIVIDIDA EN EL CENTRO CON UNA LÍNEA DEMARCATORIA CON EL OBJETO DE QUE SE MANTENGA LA DISTANCIA Y EVITAR EL CONTACTO ENTRE LAS PERSONAS.
- **ACCESO A LOS TORNIQUETES:**  
DISTANCIAMIENTO DE PERSONAS SEÑALIZADO POR AMBOS LADOS.
- **ACCESO A LA RECEPCIÓN:**  
CON GUIAS DE FILA Y DISTANCIAMIENTO DE PERSONAS CON SEÑALÉTICA DE PISO.  
ACRÍLICOS SEPARADOR DE PERSONAS PARA EVITAR EL CONTACTO DIRECTO ENTRE LA RECEPCIONISTA Y LA PERSONA QUE RECIBE LA ATENCIÓN.
- **ACCESO AL SCOOTERO Y BICICLETEROS:**  
SÓLO PODRÁN INGRESAR SIMULTANEAMENTE 2 PERSONAS CON EL OBJETO DE EVITAR EL CONTACTO ESTRECHO.

# CONDUCTA DE DISTANCIAMIENTO EN SECTORES COMUNES



# CONDUCTA DE DISTANCIAMIENTO EN SECTORES COMUNES

- **OFICINA DE PARTES DEL EDIFICIO:**

SÓLO PODRÁN INGRESAR 2 PERSONAS PARA RECIBIR ATENCIÓN SIMULTANEAMENTE. SE INSTALARON SEPARADORES ACRÍLCOS PARA EVITAR EL CONTACTO DIRECTO ENTRE LA PERSONA QUE ATIENDE Y LA QUE RECIBE LA ATENCIÓN.

- **COMEDOR DE LA ADMINISTRACIÓN:**

LAS MESAS QUE HABITUALMENTE SON UTILIZADAS POR 8 PERSONAS ESTÁN SIENDO EMPLEADAS SÓLO POR 4 PERSONAS CON SEPARADORES ACRÍLCOS PARA EVITAR EL CONTACTO DIRECTO.

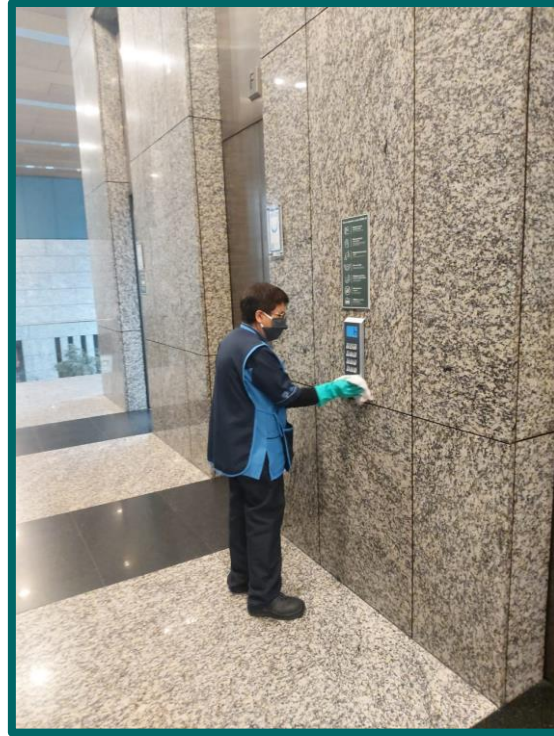


## MEDIDAS DE ASEO E HIGIENE ESPECIALES

- **AUMENTO DE FRECUENCIA DE ASEOS EN SECTORES DE MAYOR TRÁNSITO DE PERSONAS:**  
EL PERSONAL DE LA EMPRESA DE ASEOS DE LA ADMINISTRACIÓN, A PARTIR DEL MES DE MARZO INCREMENTÓ LA FRECUENCIA DE LIMPIEZA EN LOS SECTORES COMUNES DE MAYOR TRÁNSITO DE PERSONAS Y QUE SON SENSIBLES AL CONTAGIO DE COVID-19, TALES COMO: TORNQUETES, ASCENSORES (PISO, TECLERAS Y PASAMANOS), PASAMANOS DE ESCALERAS, MANILLAS Y TOMADORES DE PUERTAS. EN ESTA LIMPIEZA SE ESTÁN EMPLEANDO DESINFECTANTES ADECUADOS PARA LO REQUERIDO (AMONIO CUATERNARIO Y OTROS).
- **SANITIZACIÓN DE SECTORES COMUNES:**  
A PARTIR DEL 19.MAR.2020 SE HAN EFECTUADO SANITIZACIONES SEMANALES A LOS SECTORES COMUNES DEL EDIFICIO (HALLS EDIFICIO, HALLS DE ASCENSORES DE TODOS LOS PISOS, ESCALERAS, DEPENDENCIAS DE LA ADMINISTRACIÓN, ETC.).
- **INSTALACIÓN DE DISPENSADORES DE ALCOHOL GEL EN SECTORES COMUNES:**  
A PARTIR DEL 06.MAR.2020 SE INSTALARON DISPENSADORES DE ALCOHOL GEL EN HALLS DE ASCENSORES, RECEPCIÓN Y DEPENDENCIAS DE LA ADMINISTRACIÓN, LOS CUALES SE HAN IDO INCREMENTANDO SECUENCIALMENTE (HALL ASCENSORES SUBTERRÁNEOS, BICICLETERO Y SCOOTERO).



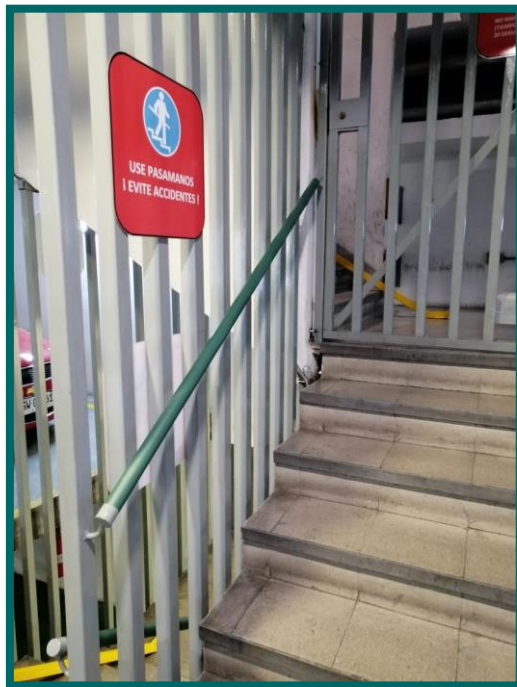
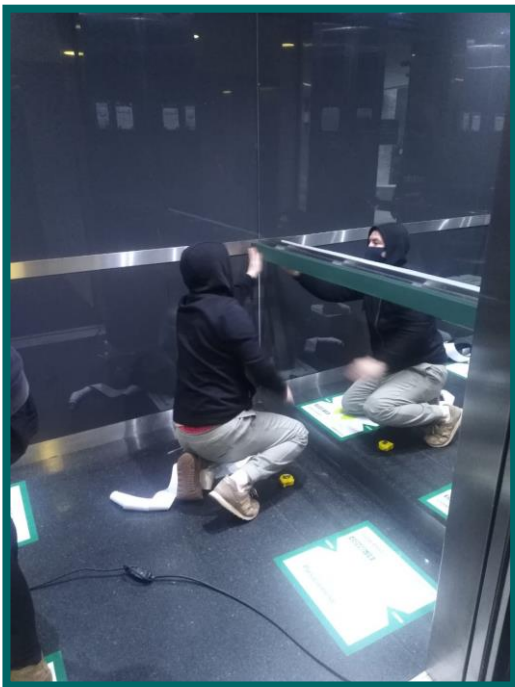
# MEDIDAS DE ASEO E HIGIENE ESPECIALES



AUMENTO DE FRECUENCIA DE ASEOS EN SECTORES SENSIBLES DE CONTAGIO COVID-19

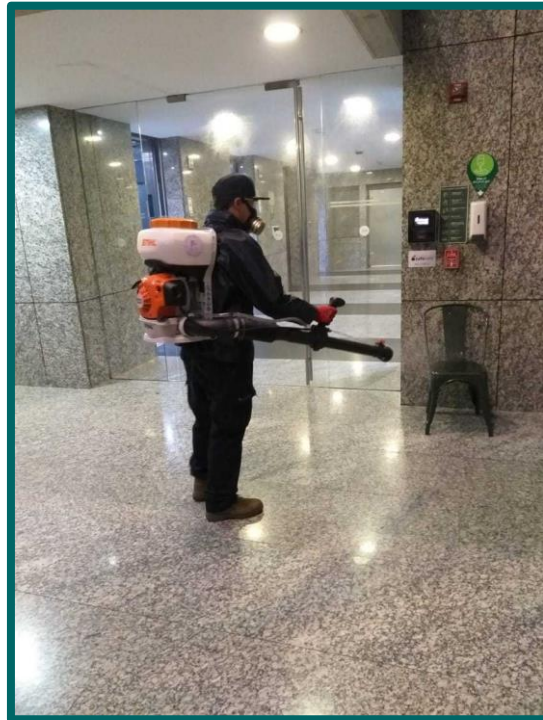
# MEDIDAS DE ASEO E HIGIENE ESPECIALES

- **INSTALACIÓN DE LÁMINAS ANTIMICROBIANAS DE COBRE PARA MINIMIZAR EL RIESGO DE CONTAGIO COVID-19, EN LUGARES DE CONTACTO HUMANO.**





# MEDIDAS DE ASEO E HIGIENE ESPECIALES



SANITIZACIÓN SEMANAL DE SECTORES COMUNES DEL EDIFICIO CON AMONIO CUATERNARIO

# MEDIDAS DE ASEO E HIGIENE ESPECIALES

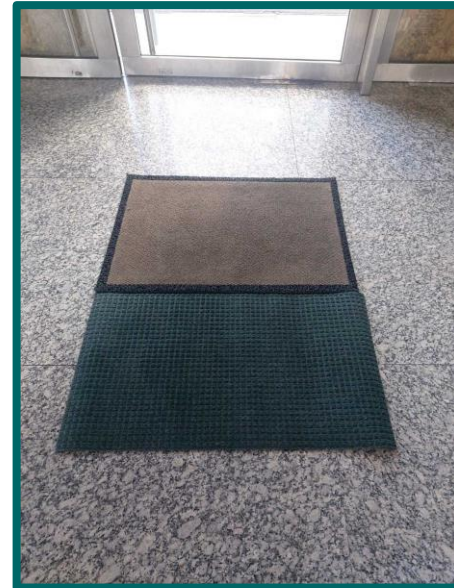


INSTALACIÓN DE DISPENSADORES DE ALCOHOL GEL EN DIFERENTES SECTORES DEL EDIFICIO



# MEDIDAS DE ASEO E HIGIENE ESPECIALES

- **INSTALACIÓN DE PEDILUVIOS EN ACCESOS PRINCIPALES DEL EDIFICIO:**  
SE EFECTUÓ LA INSTALACIÓN DE PEDILUVIOS EN LOS ACCESOS AL HALL DEL NIVEL -1 Y AL HALL PRINCIPAL DEL NIVEL 1 PARA LA LIMPIEZA Y DESINFECCIÓN DEL CALZADO DE LAS PERSONAS QUE INGRESAN AL EDIFICIO. DICHS ELEMENTOS CONTIENEN AMONIO CUATERNARIO Y EL PASO POR ELLOS ES DE CARÁCTER OBLIGATORIO.



# MEDIDAS DE ATENCIÓN A PROVEEDORES

- **HORARIOS DE CARGA Y DESCARGA:**

SE MANTENDRÁN LOS HORARIOS HABITUALES DE TRASLADO DE CARGA, EN LA MAÑANA ENTRE LAS 10:00 Y LAS 12:30 HRS. Y EN LA TARDE DE 15:00 A 17:00 HRS, EMPLEANDO PARA ESTE EFECTO LOS ASCENSORES DESDE EL PISO -1. PARA TAL EFECTO LOS PROVEEDORES DEBERÁN CUMPLIR CON TODAS LAS MEDIDAS DE PROTECCIÓN COVID-19. EN CASO CONTRARIO SE LES RESTRINGIRÁ EL INGRESO..

- **PROVEEDORES NO AUTORIZADOS (COMIDA DELIVERY Y OTROS NO AUTORIZADOS POR LAS EMPRESAS USUARIAS DEL EDIFICIO):**

LOS PROVEEDORES DE COMIDA DELIVERY NO ESTÁN AUTORIZADOS PARA INGRESAR AL EDIFICIO. LOS USUARIOS QUE SOLICITEN ESTE SERVICIO DEBERÁN BAJAR AL PATIO DE LAS ESCULTURAS A RETIRAR SU PEDIDO. PARA TODOS LOS EFECTOS, EL CONTACTO DEBE SER DIRECTO VÍA CELULAR ENTRE EL PROVEEDOR Y EL COMPRADOR, POR LO QUE SE RESTRINGIRÁ EL ACCESO A LA RECEPCIÓN DEL HALL PRINCIPAL DEL EDIFICIO, AL PERSONAL DE LAS EMPRESAS QUE PRESTAN ESTE SERVICIO.

# SUGERENCIAS Y RECOMENDACIONES EN ACTIVIDADES AL INTERIOR DE LAS EMPRESAS

- **DISTANCIAMIENTO AL INTERIOR DE LAS OFICINAS ENTRE LOS COLABORADORES:**  
SE HACE NECESARIO SEÑALAR QUE ES DE VITAL IMPORTANCIA MANTENER EL DISTANCIAMIENTO ENTRE LOS COLABORADORES EN LOS LUGARES DE TRABAJOS, BAÑOS, CAFETERÍAS, ETC., DE TAL MANERA DE EVITAR EL CONTACTO ESTRECHO QUE ES CAUSA DE CONTAGIOS EN CASO DE QUE ALGUIEN HAYA CONTRAÍDO EL COVID-19.
- **ENTREGA DE RECOMENDACIONES A SUS COLABORADORES:**  
INSTRUIR A SUS COLABORADORES EN CASO DE QUE PRESENTEN UNO DE LOS SÍNTOMAS PROPIOS DEL COVID-19 EN EL SENTIDO DE NO CONCURRIR AL EDIFICIO, EVITANDO CON ELLO EN CASO DE SER VÍCTIMAS DEL CONTAGIO, LA PROPAGACIÓN DEL VIRUS.
- **INFORMACIÓN INMEDIATA ANTE UN CASO COVID-19 ENTRE SUS COLABORADORES:**  
ANTE LA PRESENTACIÓN DE UN CASO COVID-19 POSITIVO ENTRE SUS COLABORADORES INFORMAR INMEDIATAMENTE A LA ADMINISTRACIÓN, CON EL OBJETO DE EJECUTAR LAS MEDIDAS RECOMENDADAS PARA EL CASO, INDEPENDIENTE DE LAS QUE INTERNAMENTE SE ADOPTEN EN LAS EMPRESAS, LAS QUE A LA FECHA YA DEBIERAN ESTAR NORMADAS.

## CONDUCTA ANTE EMERGENCIAS

- EN EL CASO DE PRODUCIRSE UNA EMERGENCIA, EN LA QUE SE DEBE ACTIVAR EL PLAN DE EMERGENCIA Y EVACUACIÓN DEL EDIFICIO, LOS PROCEDIMIENTOS SERÁN SIMILARES, PERO ADOPTANDO LAS MEDIDAS DE DISTANCIAMIENTO NECESARIAS PARA EVITAR EL CONTACTO DIRECTO Y HACIENDO USO DE LOS EPP (MASCARILLAS) AL MOMENTO DE LA EVACUACIÓN.
- LAS EMPRESAS USUARIAS, DERIVADO DE LA BAJA EN LA DOTACIÓN DE COLABORADORES, YA SEA POR TELETRABAJO U OTRAS SITUACIONES INTERNAS, DEBERÁN ACTUALIZAR LAS NÓMINAS DE LÍDERES DE EVACUACIÓN PERMANENTEMENTE, CON EL PERSONAL QUE ESTÁ PRESENCIALMENTE EN LAS INSTALACIONES,





**CBRE**

**EDIFICIO CCU**



# **EDIFICIO CCU TE CUIDA**

